

RCボックスカルバート

1. **種類** RCボックスカルバートの種類は、使用区分によって表1のとおり区分する。

表 1 RCボックスカルバートの種類

種類	コンクリートの 曲げ引張強度 (N/mm ²)	呼び寸法による区分 (mm)	設計活荷重 (T荷重)	適用土かぶりによる区分 (m)
1種	3.4	600×600 ~ 3500×2500	T-25	0.20 ~ 3.00
2種	5.0	900×900 ~ 3500×2500		

2. **曲げ強度荷重** RCボックスカルバートの曲げ強度荷重は表2のとおりとする。

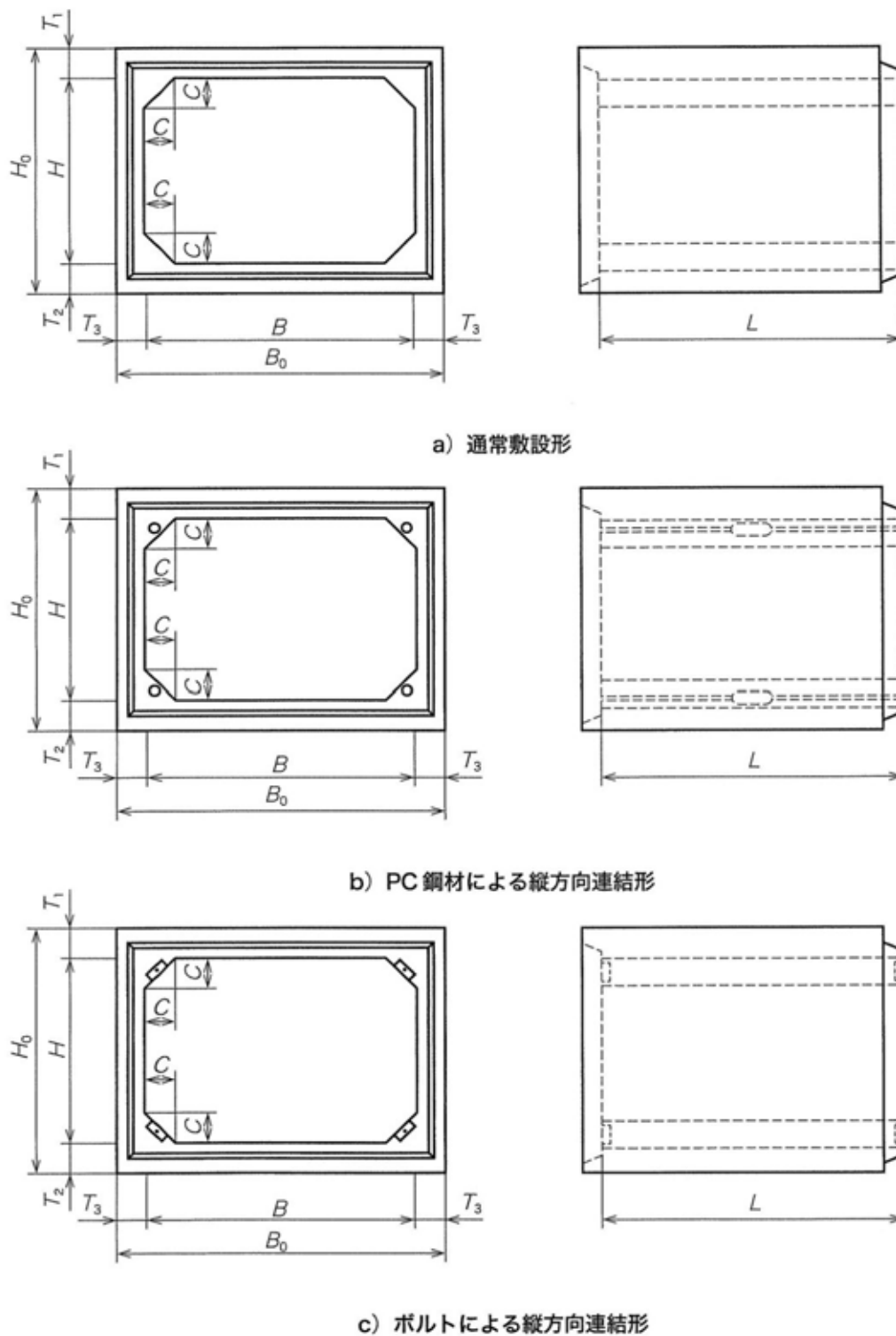
表 2 RCボックスカルバートの曲げ強度荷重

呼び B×H	種類		呼び寸法 B×H	種類	
	RC-1種	RC-2種		RC-1種	RC-2種
600 × 600	54.6	—	2200 × 2200	57.7	78.4
700 × 700	58.5	—	2300 × 1500	59.0	83.5
800 × 800	61.7	—	2300 × 1800	57.3	82.3
900 × 600	64.0	—	2300 × 2000	56.3	81.0
900 × 900	61.7	64.4	2300 × 2300	55.0	78.5
1000 × 800	57.5	66.7	2400 × 2000	59.7	82.1
1000 × 1000	55.6	66.7	2400 × 2400	57.9	78.8
1000 × 1500	52.1	63.8	2500 × 1500	65.2	85.2
1100 × 1100	51.7	68.5	2500 × 1800	64.3	84.2
1200 × 800	50.3	70.3	2500 × 2000	63.2	83.2
1200 × 1000	48.7	70.5	2500 × 2500	60.8	79.0
1200 × 1200	47.3	70.1	2800 × 1500	71.7	95.5
1200 × 1500	45.7	68.6	2800 × 2000	68.5	91.1
1300 × 1300	49.0	71.9	2800 × 2500	65.9	82.8
1400 × 1400	50.5	73.3	2800 × 2800	64.6	79.3
1500 × 1000	57.3	76.2	3000 × 1500	78.8	103
1500 × 1200	55.7	75.8	3000 × 2000	75.3	99.4
1500 × 1500	53.7	74.3	3000 × 2500	72.6	92.1
1800 × 1200	54.9	79.4	3000 × 3000	70.3	81.1
1800 × 1500	53.0	78.4	3500 × 2000	87.8	121
1800 × 1800	51.4	76.5	3500 × 2500	84.5	114
2000 × 1500	54.2	80.6			
2000 × 1800	52.6	79.0			
2000 × 2000	51.7	77.5			
2200 × 1800	59.7	81.4			

RCボックスカルバート

3. 形状、寸法及び寸法の許容差 RCボックスカルバートの形状、寸法及び寸法の許容差は図1、表3及び表4による。

図 1 RCボックスカルバートの形状図



- 備考1. 形状は標準形、インバート形があり、図1は標準形を示す。
 備考2. 接合部は突合せ型と受口、差し口型があり、図1は受口、差し口型を示す。
 備考3. 面取り、パッキン溝及び吊り孔のような、RCボックスカルバートの形状に影響を与えず、強度を損わない程度の加工は、差し支えない。

RCボックスカルバート

表 3 RCボックスカルバートの寸法

呼び	外幅	外高	有効長	厚さ			ハンチ	インバート		参考質量	
							高さ	半径	高さ	標準形	インバート型
B×H (mm)	B _o (mm)	H _o (mm)	L (mm)	T ₁ (mm)	T ₂ (mm)	T ₃ (mm)	C (mm)	R (mm)	h (mm)	(kg)	(kg)
600 × 600	860	860	2000	130	130	130	100	1200	38	2000	1990
700 × 700	960	960	2000	130	130	130	100	1400	44	2260	2260
800 × 800	1060	1060	2000	130	130	130	100	1600	51	2520	2540
900 × 600	1160	860	2000	130	130	130	100	1800	57	2390	2420
900 × 900	1160	1160	2000	130	130	130	100	1800	57	2780	2810
1000 × 800	1260	1060	2000	130	130	130	150	2000	64	2900	2900
1000 × 1000	1260	1260	2000	130	130	130	150	2000	64	3160	3160
1000 × 1500	1260	1760	2000	130	130	130	150	2000	64	3810	3810
1100 × 1100	1360	1360	2000	130	130	130	150	2200	70	3420	3440
1200 × 800	1460	1060	2000	130	130	130	150	2400	76	3160	3200
1200 × 1000	1460	1260	2000	130	130	130	150	2400	76	3420	3460
1200 × 1200	1460	1460	2000	130	130	130	150	2400	76	3680	3720
1200 × 1500	1460	1760	2000	130	130	130	150	2400	76	4070	4110
1300 × 1300	1560	1580	2000	140	140	130	150	2600	83	4100	4160
1400 × 1400	1660	1700	2000	150	150	130	150	2800	89	4540	4630
1500 × 1000	1780	1320	2000	160	160	140	150	3000	95	4470	4600
1500 × 1200	1780	1520	2000	160	160	140	150	3000	95	4750	4880
1500 × 1500	1780	1820	2000	160	160	140	150	3000	95	5170	5300
1800 × 1200	2100	1540	2000	170	170	150	150	3600	114	5600	5820
1800 × 1500	2100	1840	2000	170	170	150	150	3600	114	6050	6270
1800 × 1800	2100	2140	2000	170	170	150	150	3600	114	6500	6720
2000 × 1500	2320	1860	2000	180	180	160	200	4000	127	6980	7200
2000 × 1800	2320	2160	2000	180	180	160	200	4000	127	7460	7680
2000 × 2000	2320	2360	2000	180	180	160	200	4000	127	7780	8000
2200 × 1800	2560	2200	1500	200	200	180	200	4400	140	6570	6800
2200 × 2200	2560	2600	1500	200	200	180	200	4400	140	7110	7340
2300 × 1500	2660	1900	1500	200	200	180	200	4600	146	6320	6580
2300 × 1800	2660	2200	1500	200	200	180	200	4600	146	6720	6990
2300 × 2000	2660	2400	1500	200	200	180	200	4600	146	6990	7260
2300 × 2300	2660	2700	1500	200	200	180	200	4600	146	7400	7660
2400 × 2000	2780	2420	1500	210	210	190	200	4800	152	7530	7830
2400 × 2400	2780	2820	1500	210	210	190	200	4800	152	8100	8400
2500 × 1500	2900	1940	1500	220	220	200	200	5000	159	7340	7680
2500 × 1800	2900	2240	1500	220	220	200	200	5000	159	7790	8130
2500 × 2000	2900	2440	1500	220	220	200	200	5000	159	8090	8430
2500 × 2500	2900	2940	1500	220	220	200	200	5000	159	8840	9180
2800 × 1500	3240	1980	1000	240	240	220	200	5600	178	5740	6050
2800 × 2000	3240	2480	1000	240	240	220	200	5600	178	6290	6600
2800 × 2500	3240	2980	1000	240	240	220	200	5600	178	6840	7150
2800 × 2800	3240	3280	1000	240	240	220	200	5600	178	7170	7480
3000 × 1500	3480	2020	1000	260	260	240	300	6000	191	6770	7020
3000 × 2000	3480	2520	1000	260	260	240	300	6000	191	7370	7620
3000 × 2500	3480	3020	1000	260	260	240	300	6000	191	7970	8220
3000 × 3000	3480	3520	1000	260	260	240	300	6000	191	8570	8820
3500 × 2000	4000	2620	1000	310	310	250	300	7000	222	9150	9570
3500 × 2500	4000	3120	1000	310	310	250	300	7000	222	9780	10190

備考1. 有効長(L)は、1500mmまたは1000mmとすることができる。

備考2. (L)は有効長とする。製品実長は有効長より目地幅(5mm)を差し引いた長さ(L-5mm)としても良い。

JIS A 5372 (2010) 推奨仕様 C-4 鉄筋コンクリートボックスカルバート準拠

RCボックスカルバート

表 4 RCボックスカルバートの寸法の許容差

呼び (mm)	寸法の許容差		
	内幅及び内高 (mm)	厚さ (mm)	有効長 (mm)
600×600 ~ 900×900	± 4	+ 4 - 2	+ 10 - 5
1000×800 ~2500×2500	± 6	+ 6 - 3	
2800×2000 ~3000×3000	± 7	+ 6 - 4	
3500×2000 ~3500×2500	± 10	+ 8 - 4	

4. **配筋** RCボックスカルバートの配筋は、2. を満足するように製造者が定める。鉄筋のかぶり、鉄筋の直径以上、かつ、20mm以上とし、鉄筋のあきは、鉄筋直径以上、かつ、粗骨材の最大寸法の5/4 以上とする。