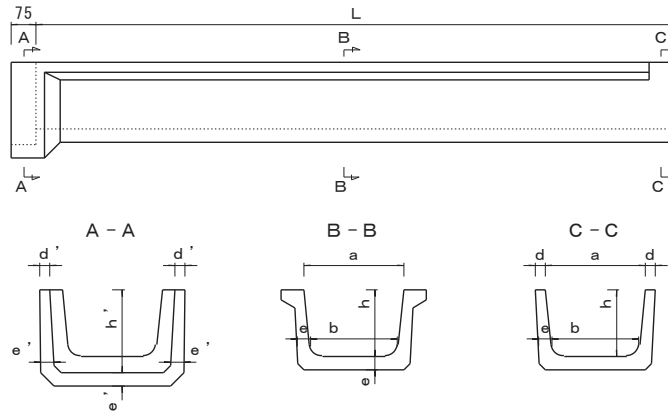


ベンチフリューム JIS A 5372 付属書 F 推奨仕様 F-1準拠



| 呼び   | 寸法 (mm) |     |     |     |    |    |    |    |               | 参考重量 (kg) |     |
|------|---------|-----|-----|-----|----|----|----|----|---------------|-----------|-----|
|      | a       | b   | h   | h'  | d  | d' | e  | e' | L             | 1m        | 2m  |
| 200  | 200     | 170 | 150 | 193 | 30 | 30 | 35 | 35 | 1995<br>(995) | 53        | 95  |
| 250  | 250     | 215 | 175 | 218 | 30 | 30 | 35 | 35 |               | 64        | 114 |
| 300  | 300     | 260 | 200 | 248 | 30 | 30 | 40 | 40 |               | 81        | 145 |
| 350  | 350     | 300 | 235 | 288 | 35 | 35 | 45 | 45 |               | 106       | 191 |
| 400  | 400     | 345 | 260 | 318 | 40 | 40 | 50 | 50 |               | 133       | 239 |
| 450  | 450     | 390 | 295 | 353 | 40 | 40 | 50 | 50 |               | 148       | 268 |
| 500  | 500     | 435 | 320 | 383 | 45 | 45 | 55 | 55 |               | 180       | 325 |
| 550  | 550     | 475 | 355 | 425 | 45 | 45 | 60 | 60 |               | 211       | 352 |
| 600  | 600     | 520 | 380 | 450 | 45 | 45 | 60 | 60 |               | 226       | 378 |
| 650  | 650     | 565 | 415 | 490 | 45 | 45 | 65 | 65 |               | 259       | 438 |
| 700  | 700     | 610 | 440 | 520 | 50 | 50 | 70 | 70 |               | 301       | 508 |
| 800  | 800     | 695 | 490 | 575 | 50 | 50 | 75 | 75 |               | 353       | 598 |
| 900  | 900     | 785 | 550 | 645 | 55 | 55 | 85 | 85 | 447           | -         |     |
| 1000 | 1000    | 875 | 600 | 700 | 55 | 55 | 90 | 90 | 512           | -         |     |

L寸法については、2000 (1000) とすることができる。

| 許容差 (mm) | a · b · h' | d · e | h  | L  |
|----------|------------|-------|----|----|
| 200~300  | ±3         | ±2    | ±2 | ±5 |
| 350~550  | ±5         | +3 -2 | ±3 |    |
| 600~1000 | ±7         | +5 -2 | ±5 |    |

| 呼び   | 配筋   |                     |     |        | かぶり厚限界 |    | 曲げ強度荷重 |      | スパン<br>L<br>(mm) | 圧縮強度<br>(N/mm <sup>2</sup> ) |      |
|------|------|---------------------|-----|--------|--------|----|--------|------|------------------|------------------------------|------|
|      | 横鉄筋  |                     | 縦鉄筋 |        | (mm)   |    | (kN)   |      |                  |                              |      |
|      | 径    | 数量 (本)<br>L=2m L=1m | 径   | 数量 (本) | 最小     | 最大 | L=2m   | L=1m |                  |                              |      |
| 200  | φ2.6 | 22                  | 12  | φ3.2   | 9      | 5  | 17     | 39   | 19.5             | 150                          | 30以上 |
| 250  |      | 24                  | 13  |        |        |    | 17     | 29   | 14.5             | 200                          |      |
| 300  | φ3.2 | 22                  | 12  | φ4.0   | 10     |    | 20     | 31   | 15.5             | 250                          |      |
| 350  |      | 24                  | 13  |        |        |    | 22     | 33   | 16.5             | 290                          |      |
| 400  | φ4.0 | 22                  | 12  | φ5.0   | 12     |    | 25     | 35   | 17.5             | 340                          |      |
| 450  |      | 24                  | 13  |        |        |    | 25     | 31   | 15.5             | 390                          |      |
| 500  |      | 22                  | 12  |        |        |    | 27     | 33   | 16.5             | 440                          |      |
| 550  | φ5.0 | 24                  | 13  | φ6.0   | 13     |    | 30     | 35   | 17.5             | 490                          |      |
| 600  |      | 22                  | 12  |        |        |    | 30     | 33   | 16.5             | 530                          |      |
| 650  | φ6.0 | 24                  | 13  | φ5.0   | 14     |    | 32     | 35   | 17.5             | 580                          |      |
| 700  |      | 22                  | 12  |        |        |    | 35     | 37   | 18.5             | 630                          |      |
| 800  |      | 24                  | 13  |        |        |    | 37     | 37   | 18.5             | 720                          |      |
| 900  | φ6.0 | 22                  | 12  | φ6.0   | 15     | 42 | 42     | 21   | 820              |                              |      |
| 1000 |      | 24                  | 13  |        |        | 45 | 43     | 21.5 | 910              |                              |      |

鉄筋の最小かぶりについては、端部及びソケット部には適用しない。横鉄筋のφ6.0はD6とできる。